

Programozható, LCD kijelzős padlófűtés-termostát

Programozható, LCD kijelzős fűtő-termostát

Hetente ismétlődő ciklusban, napi 6 periódust („esemény”) lehet az előre megadott hőmérsékleteknek megfelelően beállítani. Választhat a „periódus-vezérlő üzemmód” és a „kézi üzemmód” között tetszés szerint. A termostátot elektromos fűtő-készülékekhez, vagy vízkeringtetéses fűtésnél a szelepelemők vezérléséhez javasoljuk.

Termékcsalád

Modell	Áramerősség	Alkalmazás
ME5503	3A	Elektromos szelepelemő vagy elektrotermikus szelepelemő vezérléséhez
ME5516	16A	Elektromos szelepelemő vagy elektrotermikus szelepelemő vezérléséhez
ME5523	3A	Elektromos szelepelemő vagy elektrotermikus szelepelemő vezérléséhez, feszültség biztosítása feszültségmentes kimenetre
ME5533	3A	Egy pár csatlakozó feszültségmentes kimenetre

Műszaki adatok

Feszültség: 110-230V AC,50/60Hz
 Fogyasztás: 2W
 Hőmérséklet- beállítási tartomány: 5-95°C
 Korlátozott hőmérséklet-tartomány: 5-60°C(gyári beállítás: 35°C)
 Differenciál: 0,5-10°C állítható, gyári beállítás ±1°C
 Környezeti hőmérséklet: -5~50°C
 Ház: IP20
 Ház anyaga: lángálló polikarbonát
 Méretek(Ma/Sz/Mé): 90/86/43mm

A készülék használata

- TÁP gomb "☰"
 Nyomja meg a gombot a termostát be/kikapcsolásához. Ugyanezzel a gombbal jóváhagyhatja a kiválasztott beállításokat, vagy kiléphet a beállításokból.
- FEL gomb"▲" és LE gomb"▼"
 A"▲" vagy"▼"gombbal módosíthatja a hőmérsékletet, így minden megnyomáskor az eredeti hőmérsékleti érték 0,5°C-kal növelhető/csökkenthető "kézi" vagy "periódus-vezérlő" üzemmódban. „Periódus-vezérlő” üzemmódban az értékek módosításán túl, ezek kimerévítik az alternatív kijelzőt, ami visszaáll, ha 3 másodpercig nem nyom meg semmilyen gombot.
- Időbeállítás
 Tartsa együtt nyomva a "☰" és a "▲" gombot 5 másodpercig az idő beállításához. A "☰" gombbal válassza ki a módosítani kívánt elemet, majd a "▲" vagy a "▼" gombbal növelje/csökkentse annak értékét. A "☰" gombbal hagyja jóvá a beállítást és lépjen ki.
- Üzemmód-választó gomb "☰"
 Ezzel a gombbal választhat a „periódus-vezérlő” és a „kézi” üzemmódok között. „Periódus-vezérlő” üzemmódban a kijelzőn az idő vagy az előre beállított hőmérséklet felváltva, míg a mért hőmérséklet állandóan látszik. Tartsa nyomva a "☰" gombot 5 másodpercig az üzemmód periódus-programozásához.
- Gombzár "🔒" és feloldás
 Tartsa együtt nyomva a "▲" és a "▼" gombot 5 másodpercig a termostát lezárásához / feloldásához. Lezárt állapotban a gombok nem működnek, amíg a gombzárat fel nem oldja.

Ikonok a kijelzőn

"☰" Kézi üzemmód

"☰" Periódus-vezérlő üzemmód

"☀" Ébredés, 1. esemény

"🏠" Indulás, 2. esemény

"🏠" Hazatérés(délelőtt), 3. esemény

"🏠" Indulás(délután), 4. esemény

"🏠" Hazatérés(délután), 5. esemény

"🌙" Alvás, 6. esemény

"🔥" Fűtés működik

Programozás: 6 esemény időpontja és hőmérséklete

Tartsa nyomva a "☰" gombot 5 másodpercig. A készülék ekkor programozás üzemmódba lép.

Gomb	Esemény	Ikon	Időpont	▲ ▼	Alapértelmezett érték	▲ ▼	
☰	Hétköznap	1	☀	06:00	Beállított időpont	20°C	Beállított hőmérséklet
		2	🏠	08:00		15°C	
		3	🏠	11:30		15°C	
		4	🏠	12:30		15°C	
		5	🏠	17:00		22°C	
		6	🌙	22:00		15°C	
☰	Hétféle	1	☀	08:00	22°C		
		2	🌙	23:00	15°C		

Haladó beállítások (lehetőleg szakképzett személy végezze)

Amikor a termostát ki van kapcsolva, nyomja le egyszerre a "☰" és a "☰" gombot a haladó beállítások eléréséhez. Itt az alábbi tíz funkcióból választhat a "☰" gombbal.

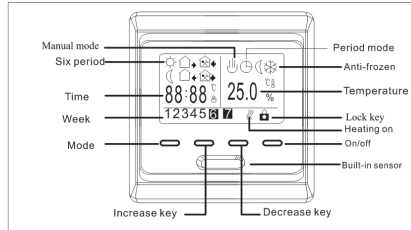
Ikon	Beállítás	▲ vagy ▼	
1	ADJ	hőmérséklet-kalibráció	a mért hőmérséklet módosítása
2	SEN	Érzékelő üzemmód	IN: beépített érzékelő OUT: padló-érzékelő ALL: mindkettő
3	LIT	hőmérsékletkorlát	a korlát értékének módosítása 5-60°C tartományban
4	DIF	differenciál	differenciál módosítása
5	LTP	fagyvédelem funkció	fagyvédelem be/kikapcsolása
6	PRG	periódus-típus választása	5+2 napos üzemmód 6+1 napos üzemmód 7 napos üzemmód
7	RLE	feszültségmentes kimenet és hálózati kimenet azonos/különböző működése	az aktuális fluxuskapcsolódás váltása
8	DLY	a feszültségmentes kimenet késleltetési ideje	a késleltetési idő módosítása
9	HIT	max. hőmérséklet	maximálisan beállítható hőmérséklet-korlát: 95°C
	AFAC	gyári beállítások visszaállítása	Tartsa nyomva a "▲" gombot 5 másodpercig a gyári beállítások visszaállításához.

Programozható, LCD kijelzős padlófűtés-termostát

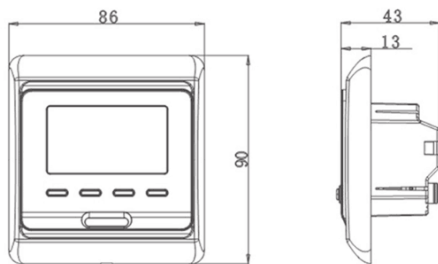
Érzékelő hiba

Kérjük, válassza kis az adott üzemhez megfelelő érzékelő-üzemmódot! Az érzékelő hibája esetén a kijelzőn megjelenik az "Er" felirat. Ilyenkor a termostátot ellenőrizni kell, és a hibát el kell hárítani.

Kijelző

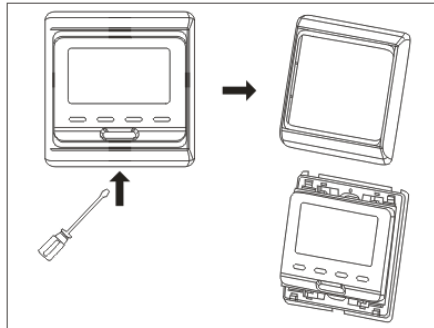


Méreték (mm)

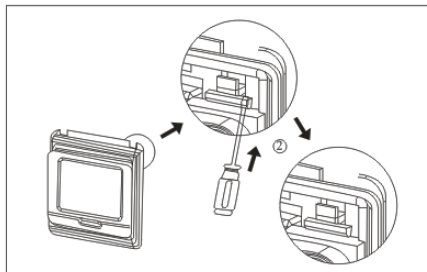


Rögzítés lépései

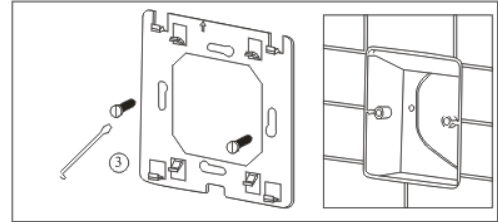
1. Pattintsa le az előlő burkolatot úgy, hogy egy csavarhúzóot feszít a készülék alsó pereme alá!



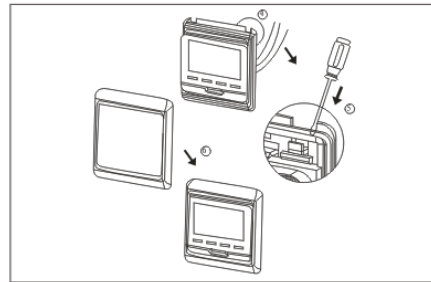
2. Az ábra alapján vegye le a hátlapot!



3. Szerelje fel a termostát hátlapját az elektromos kimenetre a csavarok segítségével!



4. Tegye rá a hátlapra a termostátot, majd pattintsa rá az előlapot!



Kapcsolási rajz

Figyelem! Az elektromos fűtőkészülékekhez használt termostátot úgy tervezték, hogy maximálisan 3200W-os fűtőkábelhez, 2500 tengerszint feletti magasságig lehessen használni, ezért fontos, hogy ha a készüléket 2500 és 4200 m magasság között használják, a külső elektromos terhelés névleges teljesítménye kevesebb vagy maximum 80%-a legyen a termostát névleges teljesítményének.

